

Textile Medienproduktion.
Visual Merchandising.

Klassische Fahnen





FAHNEN HEROLD

Liebe Leserinnen und Leser,

Qualität, Kompetenz und Innovation - FAHNEN HEROLD ist Ihr Ansprechpartner, wenn es um textile Werbung und visual Merchandising geht. Wir drucken, nähen und versenden – stets in bester Qualität, mit modernster Technik und alles Made in Germany. Wir bringen Ihre Logos, Produkte und Botschaften ideal auf Textil und Vinyl zur Geltung, sowohl im Siebdruck als auch in mehreren Digitaldruckverfahren. Gemeinsam entwickeln wir ansprechende Ideen und sorgen anschließend für die passende Umsetzung. Seit 70 Jahren besteht FAHNEN HEROLD als Familienunternehmen nach wie vor inhabergeführt und inzwischen mit über 140 Mitarbeiterinnen und Mitarbeitern am Standort Wuppertal.

Auf insgesamt mehr als 20.000m² Produktionsfläche entstehen so jedes Jahr über 5,5 Millionen m² bedruckter Stoff. Unsere Kunden sind in allen Branchen zu Hause. Neben den Produkten bieten wir Fulfillment-Dienstleistungen für Automobil- und Mineralölkonzerne, Supermarkt- und Baumarktketten, Drogerien und Parfümerien, Filialisten und Sportvereine an.

Kai Frauenhoff
Kai Frauenhoff, Geschäftsführer

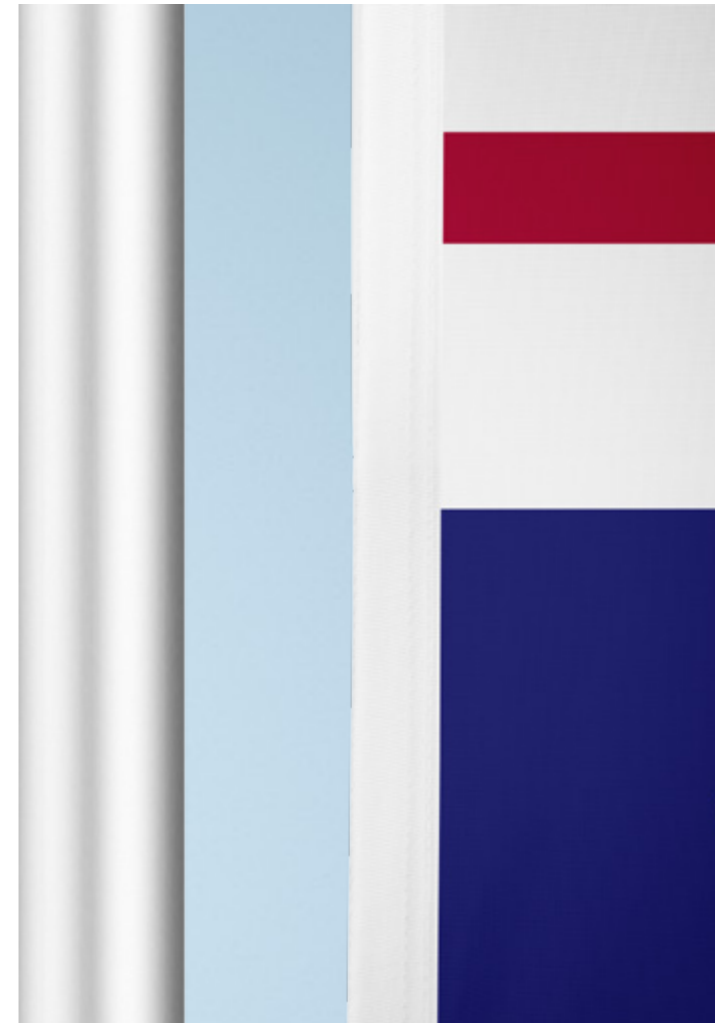
- Ihre Vorteile**
- ▶ Made in Germany
 - ▶ zertifizierte Informationssicherheit
 - ▶ verschiedene Druckverfahren
 - ▶ vollstufige Fertigung im Haus
 - ▶ QM-System auf Basis DIN ISO 9001
 - ▶ kurzfristig große Stückzahlen möglich



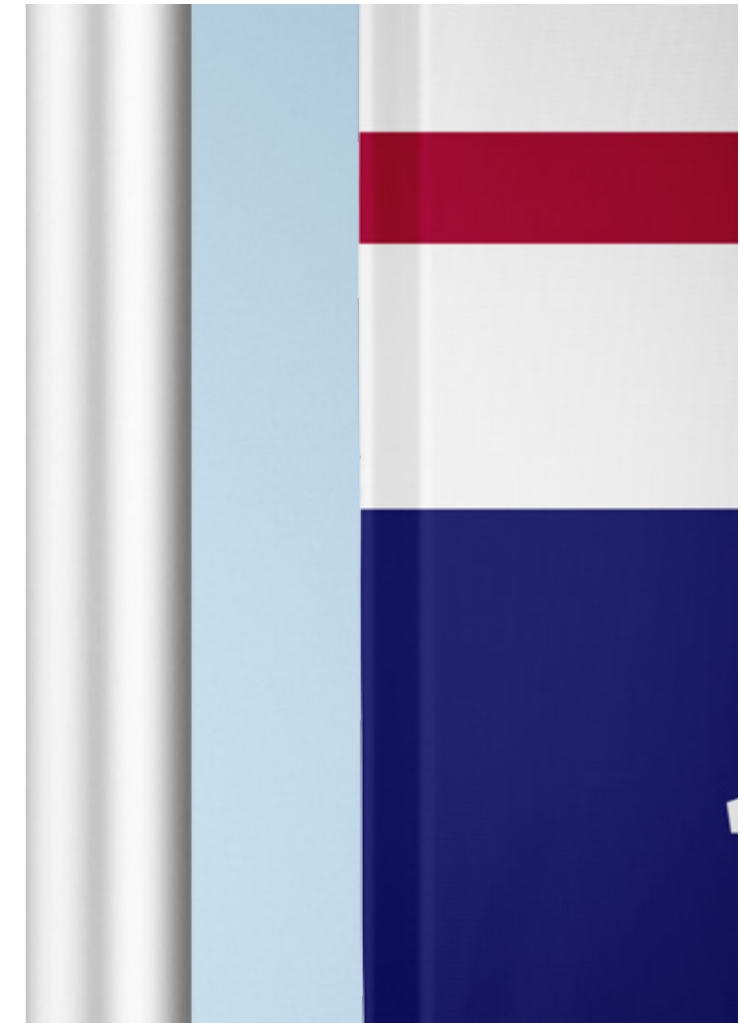
HOCHFORMATFAHNE[®]

Der Standard unter den Flaggen!

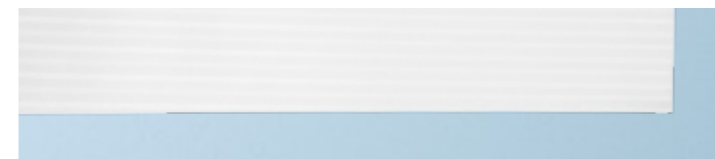
Die „Hof“ oder auch Knatterfahne kann an fast allen Masten gehisst, sowie in beinahe beliebiger Größe gefertigt werden. Beispielsweise wird sie in Maßen von 100 x 300 cm, 120 x 300 cm oder 150 x 400 cm produziert.



Mastseite
mit Besatzband



Mastseite
mit eingelegtem Körperband



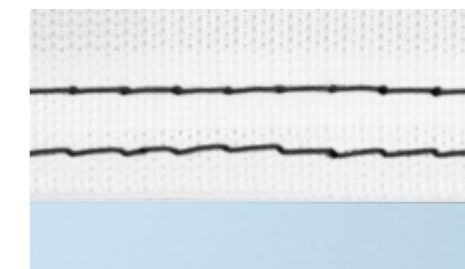
Auswehkante
geschnitten



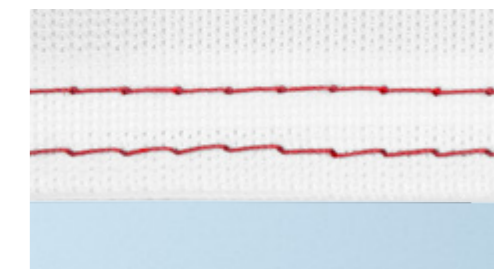
Auswehkante
gesäumt



Garn
in weiß



Garn
in schwarz



Garn
in farbig (z.B. rot)

AUSLEGERFAHNE[®]

Botschaften sind jederzeit sichtbar!

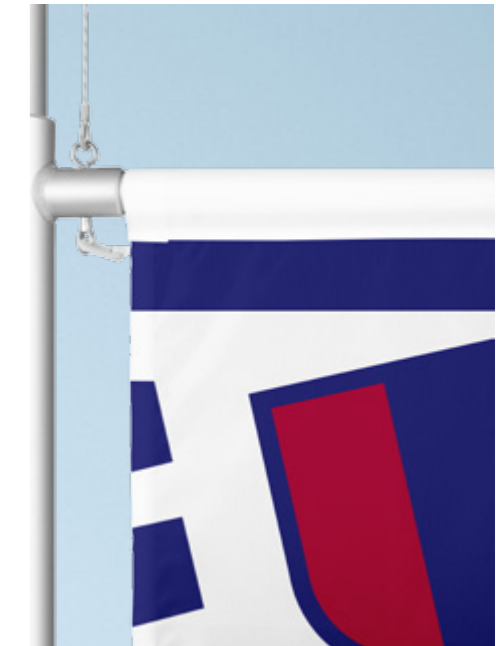
Bei der Auslegerfahne oder auch Galgenfahne wird das Tuch nicht nur am Mast, sondern auch an einem Ausleger befestigt. Ob mit Hohlsaum in verschiedenen Durchmessern oder mit Haken hängt dabei ganz vom Mast ab.



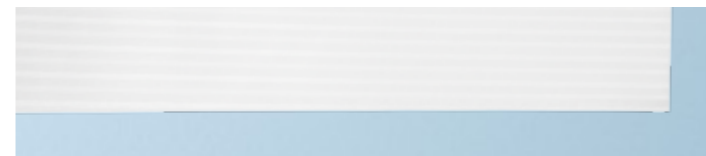
Oberkante
mit HEROLD Karabinerhaken



Oberkante
Hohlsaum aus Bedruckstoff



Oberkante
Hohlsaum aus Besatzband



Auswehkante
geschnitten



Auswehkante
gesäumt



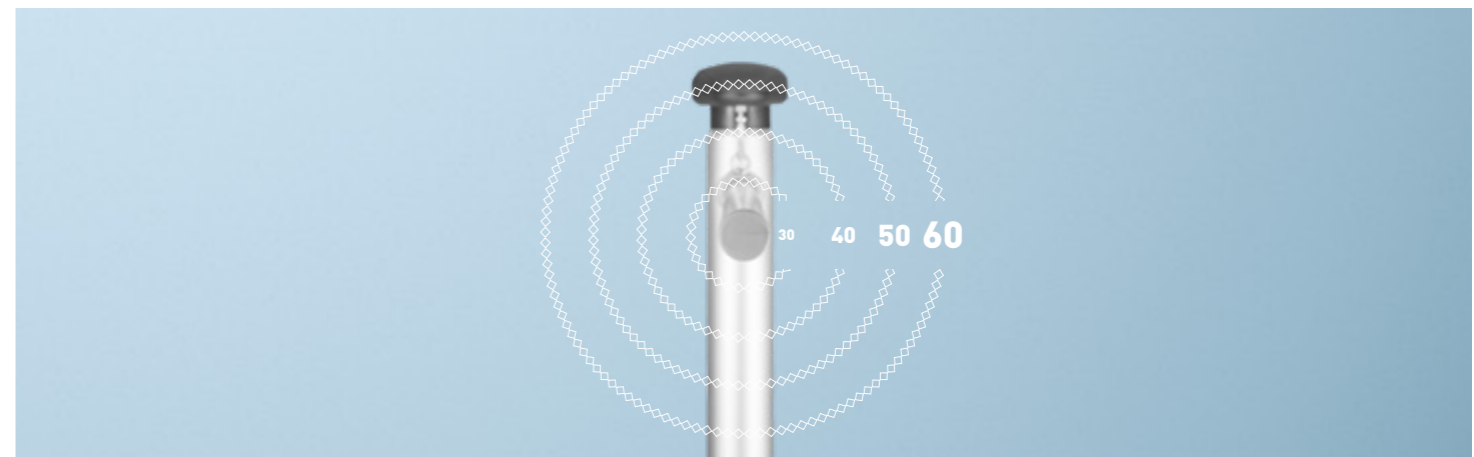
Garn
in weiß



Garn
in schwarz



Garn
in farbig (z.B. rot)



Hohlsaum in den Durchmessern
30 mm, 40 mm, 50 mm, 60 mm

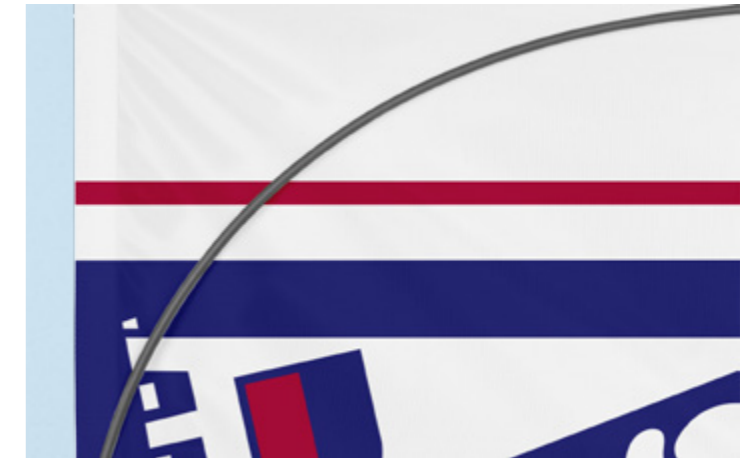
TOP VISION[®]

Auch bei Flaute sichtbar!

Das TopVision-System macht auch ohne Wind aus einer Hochformatfahne einen echten Hingucker. Das Konzept aus aufgenähten Taschen, einem Kohlefaserstab und einem Aluminiumrohr macht dies möglich.



Kohlefaserstab
in weiß



Kohlefaserstab
in grau



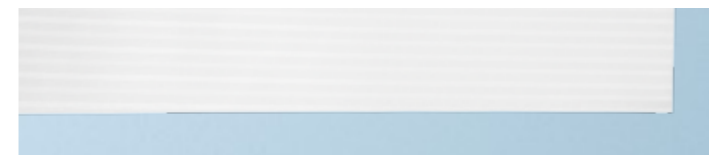
Fahrentaschen und Mastseite
mit weißem Besatzband



Fahrentaschen und Mastseite
mit schwarzem Besatzband



Fahrentaschen und Mastseite
aus Bedruckstoff mit eingelegtem Körperband



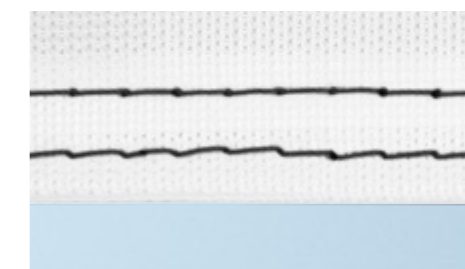
Auswehkante
geschnitten



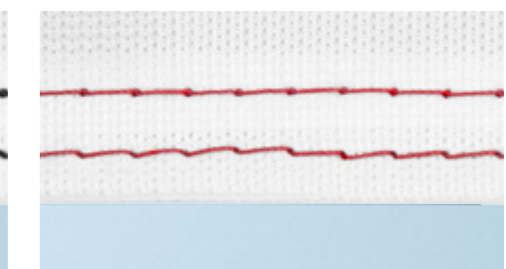
Auswehkante
gesäumt



Garn
in weiß



Garn
in schwarz

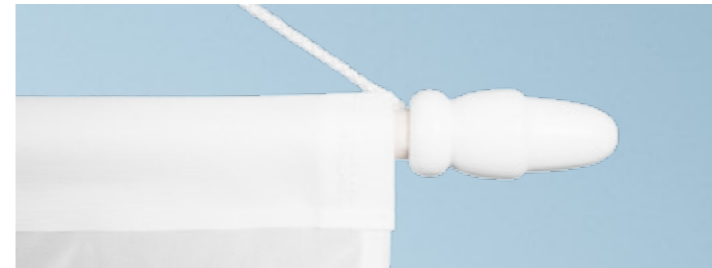


Garn
in farbig (z.B. rot)

BANNERFAHNE[®]

Traditionell und wirkungstark!

Sie sind meist als Symbol für Städte, Länder und Staaten im Einsatz, schmücken jedoch auch im geschäftlichen oder privaten Bereich fast jeden Fahnenmast oder bieten als Wanddekoration einen schönen Hingucker.



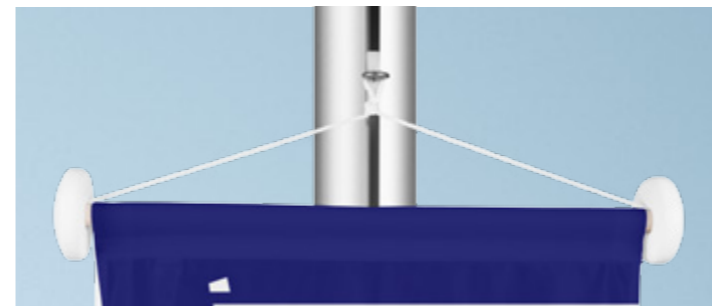
Holzeichel
weiß lackiert



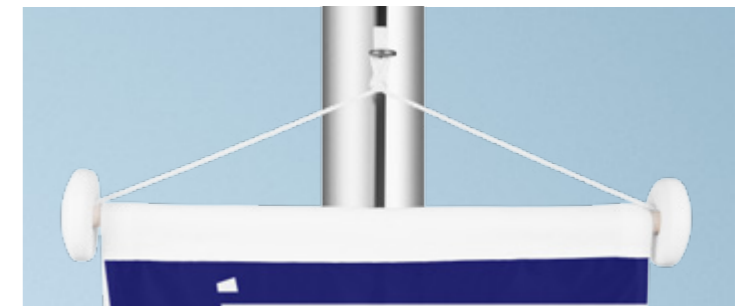
Kunststoffscheibe
in weiß



Ringbandsicherung
rückseitig an die Fahne angenäht | verhindert das Abwehen



Oberkante
mit Hohlsaum aus Bedruckstoff



Oberkante
mit Hohlsaum aus Besatzband



Unterkante mit Holzstab
mit Hohlsaum aus Bedruckstoff



Unterkante
mit Hohlsaum aus Besatzband



Unterkante mit Flutterbremse
mit eingenähtem Kunststoffrohr und Kordel

Garn:

Wie bei allen Fahnen ist auch bei der Bannerfahne der Saum aus verschiedenen Garnfarben möglich: weiß, schwarz oder auch farblich an das Druckmotiv angepasst.

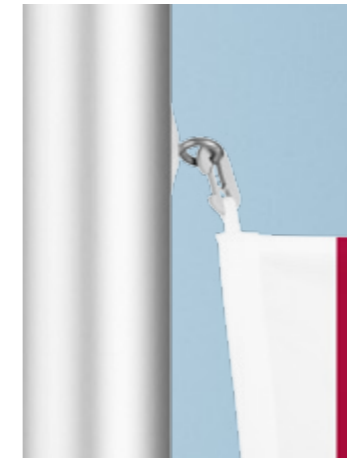
HISSFAHNE[®]

Quer wirkt auch!

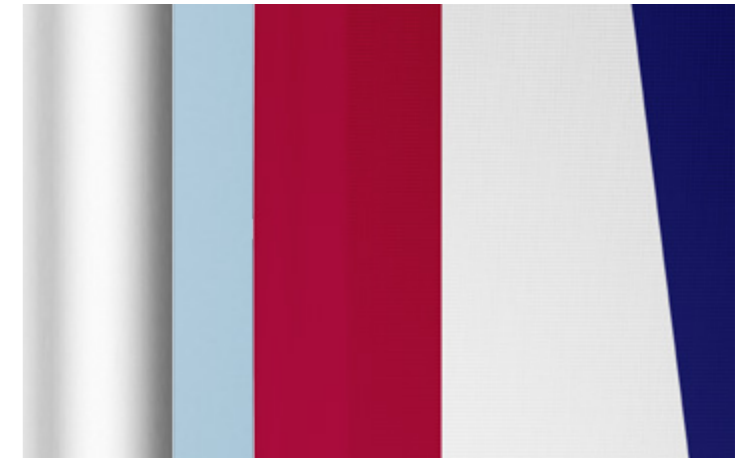
Die Hissflagge oder auch Querfahne setzt internationale Standards. Oft wird sie nicht nur an vertikalen Masten, sondern auch an leicht schräg stehenden Fahnenstangen befestigt.



Oberkante
mit Kordelschlaufe



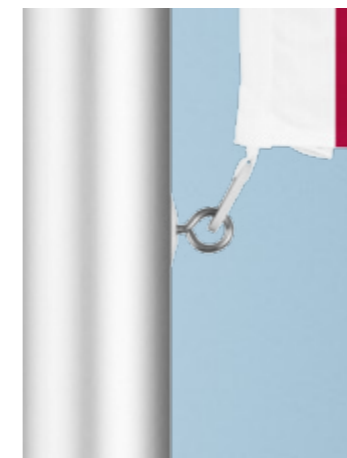
Oberkante
mit HEROLD Karabinerhaken



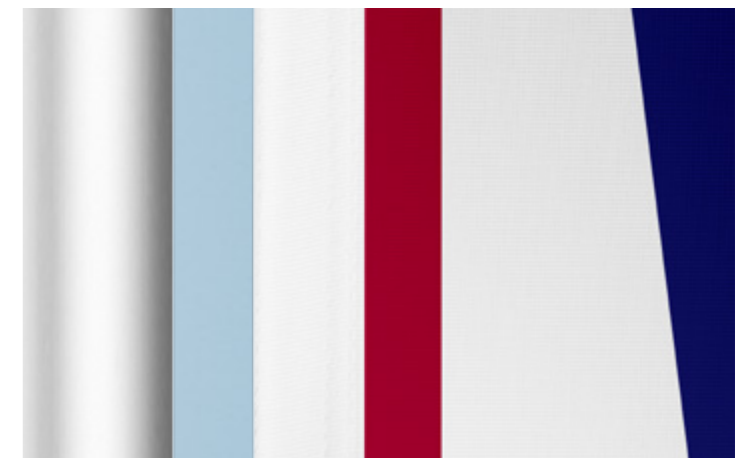
Mastseite
aus Bedruckstoff



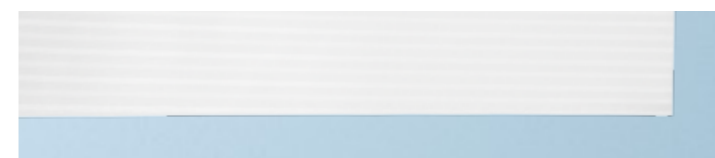
Unterkante
mit Kordel



Unterkante
mit HEROLD Karabinerhaken



Mastseite
aus Besatzband



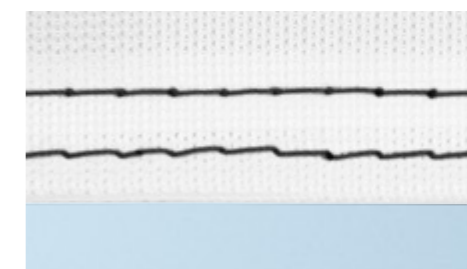
Auswehkante
geschnitten



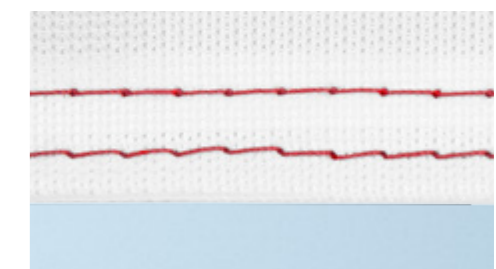
Auswehkante
gesäumt



Garn
in weiß



Garn
in schwarz



Garn
in farbig (z.B. rot)

HÄNGEFAHNE[®]

Für Haus und Wand!

Hängefahnen werden überwiegend an Hauswänden befestigt und markieren damit den Standort. Sie können in verschiedenen Varianten produziert werden.



Oberkante
mit HEROLD Karabinerhaken



Oberkante
mit Hohlraum aus Bedruckstoff



Oberkante
mit Hohlraum aus Besatzband



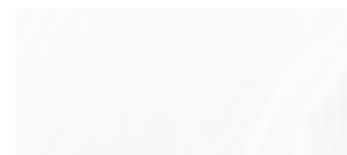
Unterkante
gesäumt



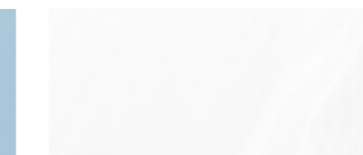
Unterkante
mit Hohlraum aus Bedruckstoff



Unterkante
mit Hohlraum aus Besatzband



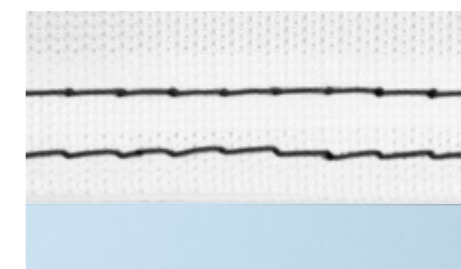
Seitenkanten
geschnitten



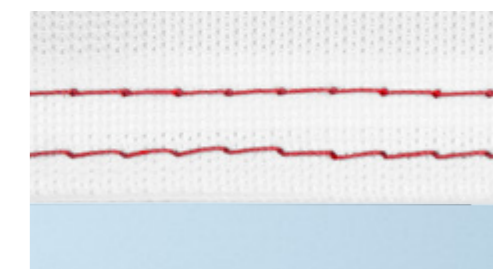
Seitenkanten
gesäumt



Garn
in weiß



Garn
in schwarz

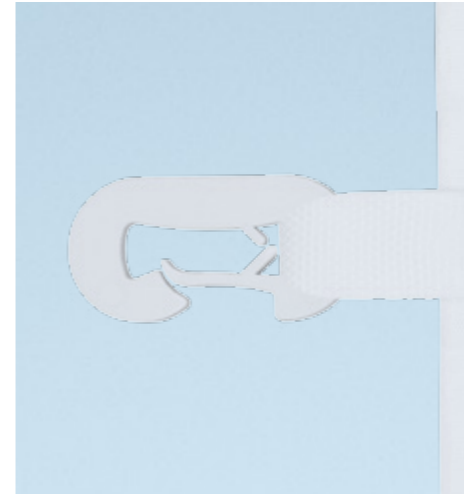


Garn
in farbig (z.B. rot)

FAHNEN HAKEN[®]

Gibt es einen Haken?

Nicht nur einen, sondern viele! Vom HEROLD Karabinerhaken aus Kunststoff bis zum Feuerwehrhaken aus Metall sorgen die richtigen Haken für Sicherheit.



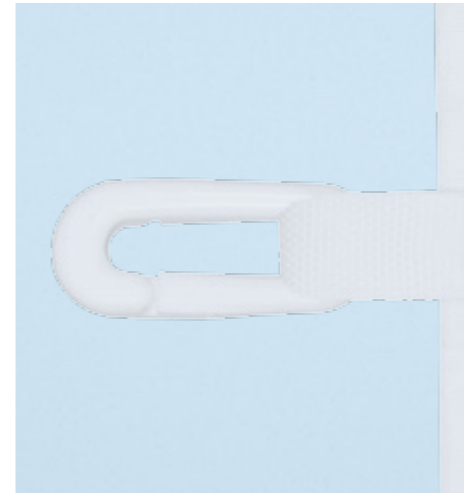
HEROLD Kunststoffkarabiner
in grau



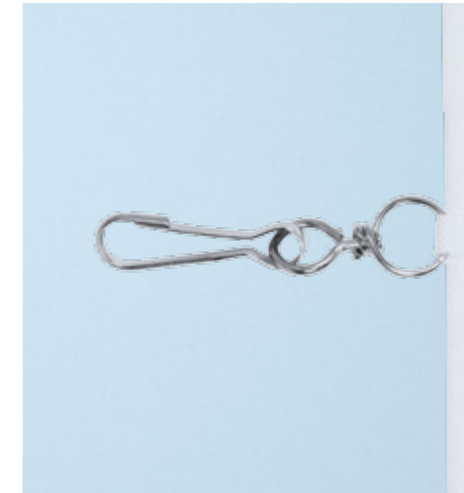
Kunststoffkarabiner
in weiß



Kunststoffkarabiner
in schwarz



Notglied
in weiß



Simplexhaken
aus Metall



Feuerwehrhaken
aus Metall



D-Ring
in weiß



D-Ring
in schwarz



D-Ring
aus Metall

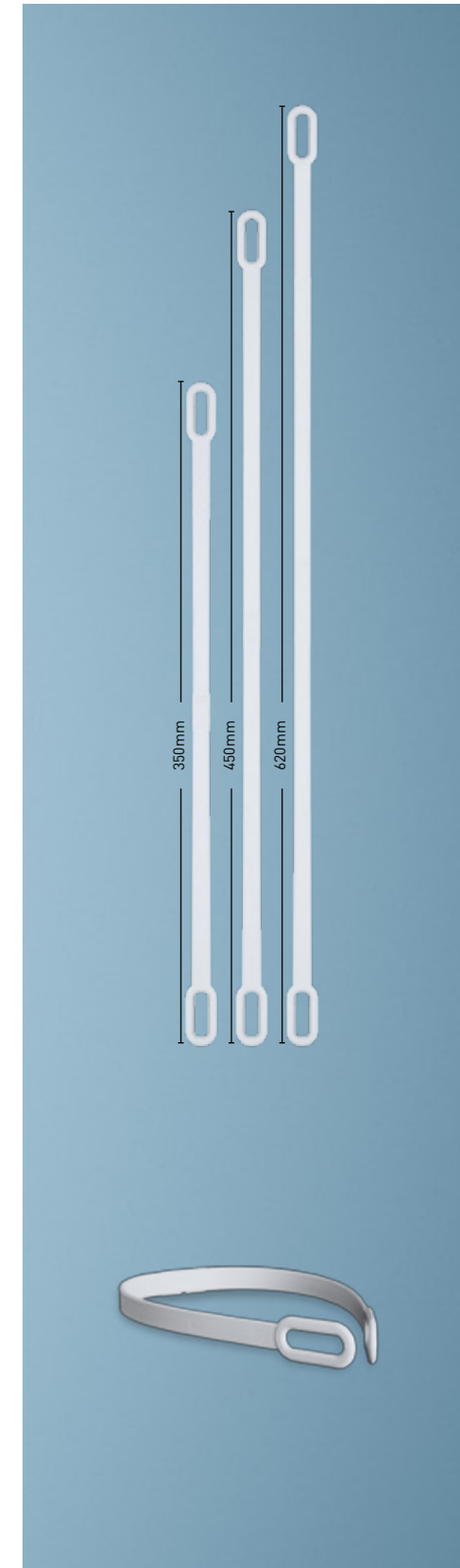
FAHNEN ZUBEHÖR[®]

Das nötige Extra!

Für Sicherheit und ein sauberes Aussehen der Fahne sorgen je nach Mast Beschwerungssäckchen und Gurtschlaufen.



Beschwerungssäckchen
gegen das Hochwehen der Fahne



Gurtschlaufe
zum Halten der Fahne am Mast

